



QUICKSCAN TOEGANKELIJKE ENTREES STEMBUREAUS

Den Haag, april 2024

Voorall
Ir Johan Grootveld
Van Diemenstraat 196
2518 VH Den Haag
070 365 52 88
info@voorall.nl
www.voorall.nl
www.facebook.com/voorall
www.X.com/voorall

Inhoud

Inhoud	2
Quickscan toegankelijke entrees stembureaus	3
Inleiding	3
Overzicht stembureaus met tijdelijke opritten	4
Overzicht ontoegankelijke stembureaus	6
Toelichting per stembureau	7
Technische uitwerking eenvoudige ingreep	26
Conclusie en advies	27
Over Voorall	27
Vragen?	27

Quickscan toegankelijke entrees stembureaus

Inleiding

Volgens de Kieswet dienen gemeenten er sinds 1 januari 2019 naar te streven dat 100% van de stembureaus toegankelijk is voor mensen met een beperking.

Daarnaast stelt de gemeente Den Haag zich ten doel om een inclusieve stad te zijn voor alle burgers, met en zonder beperkingen. Dat blijkt onder andere uit het vorige coalitieakkoord 'Samen voor de stad' (RIS 305178). Daarin werd inclusie van mensen met een beperking als uitgangspunt benoemd: *'Haagse inwoners met een beperking moeten volwaardig kunnen deelnemen aan de samenleving. In 2016 ratificeerde Nederland het VN-verdrag voor de rechten van personen met een beperking. Den Haag is een van de koplopergemeenten vanuit de VNG. Met onze lokale inclusie-agenda geven we lokaal invulling aan het VN-verdrag. Toegankelijkheid en inclusie voor mensen met een beperking krijgt een vanzelfsprekende verankering in alle beleidsterreinen.'*

Dit betekent dat bij verkiezingen elke burger zijn of haar stem moet kunnen uitbrengen in een toegankelijk stembureau in zijn of haar omgeving. Deze bevinden zich doorgaans in gebouwen die een maatschappelijke betekenis hebben, zoals scholen, bibliotheken en buurtcentra.

Op dit moment worden tijdens verkiezingen diverse stemlocaties met tijdelijke middelen toegankelijk gemaakt. Na de verkiezingsdag worden deze middelen weer opgeborgen, wachtend op de volgende verkiezingen.

In de praktijk zijn er regelmatig grotere en kleinere problemen met de tijdelijke voorzieningen. Denk bijvoorbeeld aan zaken als verkeerd geplaatste, te steile en wegschuivende rolstoelopritjes. Voor sommige kiezers kunnen deze een belangrijk obstakel vormen.

Omdat het hier gebouwen met maatschappelijk nut betreft, maakt Voorall zich sterk om in plaats van te werken met tijdelijke voorzieningen op de verkiezingsdag, uit te gaan van vaste, duurzame oplossingen die het gehele jaar de toegankelijkheid verbeteren. Daarbij gaat het met name om de locaties, waar met kleine, goedkope ingrepen aan de entree een forse verbetering van de toegankelijkheid mogelijk is voor de dagelijkse gebruikers. Te denken valt aan zaken als het wegnemen van drempels door het ophogen van aansluitend straatwerk.

Voorall heeft het initiatief genomen om aan de hand van de beschikbare gegevens de eenvoudigst aan te passen locaties te inventariseren. Van locaties die op het gemeentelijk overzicht van stembureaus met tijdelijke opritten vermeld stonden en waarvan de gemeente foto's beschikbaar heeft gesteld, maakte Voorall een driedeling van stemlocaties waarbij het eenvoudig, meer ingrijpend of erg ingrijpend is om de entrees aan te passen. Voor deze quickscan is verder gebruik gemaakt van Google Streetview om voor elke locatie de globale mogelijkheden te bepalen die de omgeving ter plaatse kan bieden.

Hiermee kan een keuze worden gemaakt voor de meest interessante locaties, die in een volgende fase technisch en financieel kunnen worden uitgewerkt. Er dient nog wel gekeken te worden of het gebouw aan de binnenzijde toegankelijkheidsproblemen kent. Daarnaast is er een lijst met 29 stembureaus die ook met tijdelijke opritten niet toegankelijk te maken is. Deze locaties zijn niet beoordeeld. Omdat het hier veelal ook gebouwen betreft met een maatschappelijke functie, zou het streven zou moeten zijn om deze op termijn ook toegankelijk te maken. Dit vergt echter een veel forsere ingreep. De volgende tabel geeft een overzicht van de resultaten van de quickscan.

Overzicht stembureaus met tijdelijke opritten

Nrs	Naam	Eenvoudig	Meer ingrijpend	Erg ingrijpend	Niet beoordeeld
103	Inspecteur S. de Vriesschool	X			
110	HFCC Racing		X		
112	Koos Meindertsschool	X			
119	CBS Leyenburg	X			
127	Cardia Woonzorgcentrum Tabitha	X			
129	Voormalig kinderdagverblijf De Cornelia	X			
131	Serviceflat Dekkershaghe		X		
132	Centrum Bokkefort	X			
138	HV & CV Quick				X
139	Scouting Ferguson	X			
140	Hofstad Lyceum	X			
148	Stichting de Madelief	X			
149	Popradar Den haag	X			
151	Boulderhal de Campus	X			
155	Wijkvereniging Zuiderpark			X	
178	De Goede Worp	X			
202	De La Reyschool	X			
209	OBS Het Galjoen	X			
211	Musicon		X		
213	Sportzaal Andre Castens			X	
217	Tamarschool				X
220	Allekanten Bouwlust		X		
232	SBO De Springplank		X		
234	Blokpoelschool				X
252	Forza Fit Health Center	X			
265	RKBS De Fontein	X			
270	CBS De Gantel			X	
281	ISV Kameleon	X			
293	FC Skillz			X	
304	SBO De Bonte Vlinder		X		
308	Wijkcentrum De Hyacint				X
326	Stichting Eekta		X		
328	De Goede Herder Kapel			X	
340	Stichting Wijkberaad Vruchtenbuurt	X			
344	Bewonersoverleg Duinoord			X	
348	Svv Scheveningen	X			
353	Theater De Nieuwe Regentes				X
354	Hagukumi Aikido Dojo				X
355	OBS De Vlierboom	X			
356	RKBS De Drie Linden	X			
359	Milieu Educatief Centrum Kornoelje			X	
368	Scouting de Mohicanen	X			
397	Koninklijke HCVV	X			

Nrs	Naam	Eenvoudig	Meer ingrijpend	Erg ingrijpend	Niet beoordeeld
420	Willem de Zwijgerschool				X
445	Stadsboerderij 't Waaygat		X		
447	Het Couvéehuis				X
459	Wijkgebouw Rehoboth				X
461	Stichting See Lab			X	
462	HC Klein Zwitserland	X			
469	Indoor Beach Centrum Lindobeach	X			
478	Buurtcentrum De Mallemok	X			
485	OBS Annie M.G. Schmidtschool dependance	X			
528	Sporthal Oranjeplein				X
536	Buurtcentrum De Burcht	X			
553	De Tempel			X	
555	D'ROEM				X
566	Stadsboerderij Schildershoeve	X			
569	Kessler Stichting				X
573	Première Parterre Culturele Salon		X		
575	Buurthuis BARIO				X
576	Theater de Vaillant	X			
592	Studio Scheef	X			
603	Stadsdeelkantoor Laak				X
605	Esloo College	X			
613	OBS De Spoorzoeker				X
615	Laaktheater				X
625	Buurtcentrum de Stiel	X			
639	Centrum Laakhavens	X			
647	Museum Sophiahof		X		
703	Het Huis Nebo	X			
706	American Women's Club of The Hague			X	
707	Florence Woonzorgcentrum Oostduin	X			
708	Schoolvereniging Wolters				X
714	RKBS Liduinaschool			X	
721	Wijkcentrum Mariahoeve	X			
723	RKBS De Vuurvlinder	X			
729	OBS De Notenkraaker	X			
744	Buurthuis De Yp				X
760	RKBS De Paradijsvogel				X
763	Octantschool Zonnestraal	X			
777	Sportpark Het Kleine Loo (VUC)	X			
778	ATV Loolaan (Trefpunt)	X			
794	OBS Waterland				X
795	Buurthuis 't Plekkie	X			
Totaal	84	43	10	11	20

Overzicht ontoegankelijke stembureaus

	Nrs	Naam
1	156	Budosportcomplex Lu Gia Jen
2	199	Hockey Club Wateringse Veld
3	204	OBS De Gelderlandschool
4	276	SCSV De Ster
5	286	Stadsboerderij Op den Dijk
6	311	OBS Houtrust
7	386	Hotelschool The Hague
8	387	My Gym Den Haag
9	388	Raad voor de rechtspraak
10	395	Badhotel Scheveningen
11	396	Foodhallen Den Haag
12	402	Bewonersvereniging Noordelijk Scheveningen
13	407	Buurtcentrum Kommunika
14	423	Wijkgebouw Thabor
15	505	Institute of Social Studies
16	525	Het Spaansche Hof
17	556	Grote Markt (Boterwaag)
18	643	Informatiecentrum Binckhorst
19	752	Hecht
20	753	Unie van Waterschappen
21	759	Muziekacademie Den Haag
22	761	Provinciehuis Zuid-Holland
23	762	Sporthal Boswijk
24	773	Tennispark Marlot
25	830	Boekhandel Paagman Centrum
26	836	Tijdelijke huisvesting Eerste Kamer der Staten-Generaal (Raad van State)
27	837	Koninklijke Academie van Beeldende Kunsten
28	883	Buurthuis De Jeugdhaven
29	888	Milieu Educatief Centrum Reigershof

Toelichting per stembureau

103 S. de Vriesschool
Heliotrooplaan 35 2555 MA Loosduinen



Eenvoudige ingreep:
Let op! Foto wijkt af.

Openbare (?) rijbaan ca. 10cm opstraten tot niveau betegelde betonstoep. Overleg met wegbeheerder. Eventueel persroosters in stoep vervangen. Entree gebouw lijkt vrijwel vlak.

110 HFCC Racing
De Werf 64 2544 EK Loosduinen



Meer ingrijpend:

Portacabins met verhoogd liggende (ca. 20cm) entree. Opstraten toegangspad in principe mogelijk, let op gevelaansluiting. Vlak plateau 1,2x1,5m, met goot+rooster vóór entree deur. Complex ligt nogal achteraf.

112 K. Meindertsschool
A. Kortekaas plantsoen 125 2552 JC Loosduinen



Eenvoudige ingreep:

Foto 1: Hoofdentree stenen stoep ca. 7cm. Opstraten van toegangspad. Vlak plateau 1,2x1,5m, voorzien van goot+rooster vóór entree deur.



Eenvoudige ingreep:

Foto 2: Gymzaal entree stenen stoep ca. 7cm. Opstraten van schoolplein. Vlak plateau 1,2x1,5m, voorzien van goot+rooster vóór entree deur.

119 CBS Leyenburg
Edamstraat 2 2547 VR Escamp



Eenvoudige ingreep, nader bekijken:

Entree lijkt vrij vlak. Indien nodig opstraten van schoolplein. Vlak plateau 1,2x1,5m, voorzien van goot+rooster vóór entree deur.

127 - Cardia Woonzorgcentrum Tabitha
Mozartlaan 280 - 2555 KZ



Eenvoudige ingreep, nader bekijken:

Entree lijkt vrij vlak. Indien nodig opstraten van openbaar trottoir. Vlak plateau 1,2x1,5m, voorzien van goot+rooster vóór entree deur.

129 Vm kinderdagverblijf De Cornelia
C. van Zantenstraat 232 2551PR Loosduinen



Eenvoudige ingreep:

Drempel ca.12cm. Opstraten schoolplein. Vlak plateau 1,2x1,5m, met goot+rooster vóór entree.

131 Serviceflat Dekkershaghe
Aaltje Noordewierstraat 12 2551 GA Loosduinen



Nader te beoordelen:

Drempel zijdeur ca. 6cm. Opstraten pad is daar mogelijk. Intern zijn er hoogteverschillen. Er is voorlopig een keuze gemaakt voor de hoofdingang.

132 - Centrum Bokkefort
Dr. H.E. van Gelderlaan 260 - 2552 KW



Eenvoudige ingreep:

Drempel ca.7cm. Opstraten schoolplein, zo nodig ook hoogteverschillen in toegangspad verwijderen. Vlak plateau 1,2x1,5m, met goot+rooster vóór entree.

138 HV & CV Quick
De Savornin Lohmanlaan 215 2566 BZ Loosduinen

Nieuw gebouw, geen gegevens bekend.

139 Scouting Ferguson
Muurbloemweg 41 2555 NB Loosduinen



Eenvoudige ingreep:

Drempel hardsteen ca.7cm. Opstraten voorplein, zo nodig ook hoogteverschillen in toegangspad verwijderen. Vlak plateau 1,2x1,5m, met goot + rooster vóór entree.

140 Hofstad
Lyceum Colijnplein 9 2555 HA Loosduinen



Eenvoudige ingreep:

Entree lijkt vlak of met zeer geringe drempel, (max.ca. 3cm) zo nodig opstraten dan wel nader bekijken.

148 Stichting de Madelief
Boomaweg 100 2553 ED Loosduinen



Eenvoudige ingreep, nader bekijken:

Entree lijkt vlak of met zeer geringe drempel, (ca. 3cm) zo nodig opstraten. Vlak plateau 1,2x1,5m, met goot + rooster vóór entree deur.

149 Popradar Den haag
Engeringstraat 46 2552 DP Loosduinen



Eenvoudige ingreep:

Oud schoolgebouw, trap aan voorzijde, aldaar zijn te ingrijpende aanpassingen nodig. Een betere toegang is via de Engeringstraat aan de achterzijde aanwezig, met hardsteen stoep van ca.13cm. Opstraten toegangspad. Vlak plateau 1,2x1,5m, met goot + rooster vóór entree deur.

151 Boulderhal de Campus
Kerketuinenweg 55 2544 CV Loosduinen



Eenvoudige ingreep:

Drempel hout ca.7cm. Opstraten parkeerplaatsen voorzijde. Vlak plateau 1,2x1,5m, met goot + rooster vóór entree deur.

155 - Wijkvereniging Zuiderpark
Escamplaan 55 - 2547 GA



Erg ingrijpend:

Trap met 3 treden voor de verhoogd liggende (ca. 55cm) entree. Alleen aanpasbaar dmv. hellingbaan, van ca. 6m lang langs de gevel. Eindigend in een vlak plateau 1,2x1,5m, met goot+rooster vóór entree deur. Voldoende ruimte hiervoor op voorplein beschikbaar.

178 De Goede Worp

Hengelolaan 1061

2544 GH

Escamp



Eenvoudige ingreep:

Drempel ca.7cm. Opstraten van het zijpad is goed mogelijk. Vlak plateau 1,2x1,5m, met goot + rooster vóór entree. Het gebouw is intern aangepast, rolstoeltoilet aanwezig.

209 OBS Het Galjoen

Anna Blamanplein 15 2525 ZV

Centrum



Eenvoudige ingreep:

Drempel ca.5cm. Opstraten schoolplein goed mogelijk, zo nodig ook hoogteverschillen elders verwijderen. Vlak plateau 1,2x1,5m, met goot+rooster vóór entree.

202 - OBS De la Reyschool

De la Reyweg 212 - 2571 GH



Eenvoudige ingreep, nader bekijken:

Drempels steen ca.4-7cm. Opstraten voorplein lijkt goed mogelijk. Vlak plateau 1,2x1,5m, met goot + rooster vóór elke entree. deur.

211 Musicon

Soestdijksekade 345

2574 AL

Escamp



Meer ingrijpend (betrokkenheid gemeente):

Drempel ca.12cm. Vlak plateau 1,5m lang en trottoirbreed, met goot+rooster vóór entree. Aansluitend het gehele openbare trottoir hellend opstraten. Vanwege beperkte trottoirbreedte plaatsing extra verhoogde trottoirband langs rijbaan, tegen bestaande band.

213 Sportzaal Andre Castens
Renswoudelaan 47 2546 XE Escamp



Erg ingrijpend:

Gemetselde stoep met twee treden en bij entree deuren hardstenen drempel. Ca. 16+6cm in totaal. De stenen stoep ca. 7cm verhogen zodat een vlakke entree ontstaat, en het trottoir opstraten naar dat verhoogde stoepniveau.

Alternatief: stoep slopen en trottoir opstraten naar vlak plateau 1,2m over volle puibreedte, met goot + rooster vóór entreedeuken.

217 Tamarschool
Fluitenbergstraat 6 2545 NL Escamp
Geen gegevens, niet beoordeeld.

220 Allekanten Bouwlust
Speelzijde 8 2543 XZ Escamp



Eenvoudige ingreep:

Drempel en opstap ca.13cm. Opstraten voorplein mogelijk, zo nodig ook hoogteverschillen elders verwijderen. Vlak plateau 1,2x1,5m, met goot+rooster vóór entreedeuken.

232 SBO De Springplank
Pachtersdreef 3 2542 XH Escamp



Eenvoudige ingreep:

Drempel en opstap ca.13cm. Opstraten voorplein goed mogelijk, zo nodig ook hoogteverschillen elders verwijderen. Vlak plateau 1,2x1,5m, met goot + rooster vóór entreedeur. Aan binnenzijde mogelijk schegplank aanbrengen.

234 Blokpoelschool
Haardstede 1 2543 VS Escamp

Geen gegevens, niet beoordeeld.

252 Forza Fit Health Center
Schipborgstraat 4 - 2541 PL



Eenvoudige ingreep:

Entree lijkt vlak of met zeer geringe drempel, (max.ca. 3cm) zo nodig opstraten dan wel nader bekijken.

265-266 RKBS De Fontein
Laan v Wateringse Veld 462 2548 CK Escamp



Eenvoudige ingreep:

Entree lijkt vlak of met zeer geringe drempel, (max.ca. 3cm) zo nodig opstraten dan wel nader bekijken.

270 CBS De Gantel
Laan van Wateringse Veld 925 2548 BR Escamp



Erg ingrijpend:

Stoep met twee treden 2x ca.12cm, waarschijnlijk geen of geringe drempel voor de entree, nader onderzoeken. Aanpasbaar dmv. hellingbaan, van ca. 3-4m lang langs de plantenbak. Eindigend op de eventueel verhoogde stoep, met een vlak plateau 1,2x1,5m vóór entreedeuken. Voldoende ruimte hiervoor op openbaar trottoir beschikbaar.

281 ISV Kameleon
Veldzicht 20 2543 RT Escamp



Eenvoudige ingreep:

Entree met ruim vlak plateau, met stoep ca.15cm en hellingbaan langs gevel. Let op ontbrekende afrijdbeveiliging. Zeer geringe (max.ca. 2cm) drempel bij entree. Zo nodig plein verder opstraten.

293 FC Skillz
Guido de Moorstraat 35 2548 ZS Escamp



Erg ingrijpend:

Stoep met treden ca.16cm, daarop deuren met houten drempel ca 8cm. Hellingbaan langs gevel met vlak plateau voor entree is in principe mogelijk, maar ingrijpend om te realiseren vanwege het geasfalteerde terrein .

304 SBO De Bonte Vlinder
Aucubastraat 3 2565 XD Segbroek



Meer ingrijpend:

Stenen drempel entree ca.11cm, afgeschuinde trottoiroprit ca. 10cm en persrooster zijn hier in combinatie aanwezig. Opstraten van geheel nieuw pad vanaf het hek tot de entree is mogelijk, zo nodig ook hoogteverschillen elders verwijderen. Vlak plateau 1,2x1,5m, met goot + rooster vóór entreedeuken.

308 Wijkcentrum De Hyacint
Anemoonstraat 25 2565 DD Segbroek

Geen gegevens, niet beoordeeld.

326 Stichting Eekta
Boylestraat 20 2563 EK Segbroek



Meer ingrijpend (betrokkenheid gemeente):

Drempel ca.12cm. Vlak plateau 1,5m lang en trottoirbreed, met goot+rooster vóór entree. Aansluitend het gehele openbare trottoir hellend opstraten. Vanwege beperkte trottoirbreedte plaatsing extra verhoogde trottoirband langs rijbaan, tegen bestaande band. (Hoofdingang verderop vraagt weinig aanpassingen.)

328 De Goede Herder Kapel, Meidoornstraat 9
2563 GD Segbroek



Erg ingrijpend (betrokkenheid gemeente):

Gemetselde stoep met twee treden en bij entree deuren stenen drempel. Ca. 16+6cm in totaal. De stenen stoep ca. 7cm verhogen zodat een vlakke entree ontstaat, en trottoir opstraten naar verhoogd stoepniveau.

**340 Stichting Wijkberaad Vruchtenbuurt,
Abrikozenstraat 207 2564 VP Segbroek**



Eenvoudige ingreep (betrokkenheid gemeente):

Stenen stoep ca. 12cm, breed trottoir. Opstraten van het openbare trottoir is mogelijk, zo nodig ook interne hoogtevverschillen met schegplank oplossen. Vlak plateau 1,2x1,5m, met goot + rooster vóór entree deur.

**344 Bewonersoverleg Duinoord
Sweelinckplein 42 2517 GP Scheveningen**



Erg ingrijpend (betrokkenheid gemeente):

Dubbele stenen stoep ca 4+10cm. Betegelde stoep tot binnen niveau verhogen. Aansluitend het gehele openbare trottoir hellend opstraten, met een vlak plateau 1,5m lang en trottoirbreed vóór de entree. Vanwege beperkte trottoirbreedte plaatsing extra verhoogde trottoirband langs rijbaan, tegen bestaande band.

**348 SvV Scheveningen
Laan v Poot 38C 2566 EC Segbroek**



Eenvoudige ingreep:

Drempel hardsteen ca.9cm. Opstraten voorplein mogelijk, zo nodig ook hoogtevverschillen elders verwijderen. Vlak plateau 1,2x1,5m, met goot + rooster vóór entree deuren.

**353 Theater De Nieuwe Regentes,
Weimarstraat 63 2562 GR Segbroek**

Geen gegevens, niet beoordeeld.

**354 Hagukumi Aikido Dojo
Mient 277 2564 KM Segbroek**

Geen gegevens, niet beoordeeld.

**355 OBS De Vlierboom
Vlierboomstraat 366 2564 JJ Segbroek**



Eenvoudige ingreep:

Foto achteringang aan plein (?). Daar samengestelde stoep van betontegels en -banden met trede ca. 10cm. Metselwerk trede bij deuren ca. 14cm. Bestaande tegelstoep verwijderen. Helling van 3-4m lengte over volle nisbreedte opstraten naar vlak plateau 1,2m, ook over volle nisbreedte, met goot + rooster vóór entree deuren.

359 Milieu Educatief Centrum Kornoelje
Kornoeljestraat 117 2564 LP Segbroek



Erg ingrijpend (betrokkenheid gemeente):
Foto hoofdingang aan straat (?). Gemetselde betegelde stoep met trede van ca. 15cm en bij entree deuren stenen drempel van ca. 5cm. Ongeveer 20cm in totaal. De betegelde stoep ca. 5cm verhogen zodat een vlakke entree ontstaat. Het brede openbare trottoir opstraten naar het nieuwe verhoogde stoepniveau.



Erg ingrijpende aanpassing:
Ingang met trap ca 3x18cm, zou eerder "toegankelijk gemaakt zijn". Volgens foto is zeer ingrijpende aanpassing nodig. Nader onderzoeken of hellingbaan van ca. 12-14m lang op het terrein mogelijk is.

Niet geschikt als toegankelijke locatie.

356 RKBS De Drie Linden 2e Braamstraat 5
2563 HJ Segbroek



Eenvoudige ingreep:
Drempel en opstap ca.12cm. Opstraten schoolplein mogelijk, zo nodig ook hoogteverschillen elders verwijderen. Vlak plateau 1,2x1,5m, met goot+rooster vóór entreedeur.

368 Scouting de Mohicanen
Daal en Bergselaan 9 2565 AB Loosduinen



Eenvoudige ingreep:

Drempel schuin oplopend ca.2-6cm. Verder en vlakker opstraten huidige voorplein, waar nodig ook hoogteverschillen in toegangspad verwijderen. Vlak plateau 1,2x1,5m, met goot + rooster vóór entreedeur

397 Koninklijke HCVV
Hogenhoucklaan 37 2596 TA Haagse Hout



Eenvoudige ingreep:

Hardsteendrempel ca. 6cm. Pad schuin oplopend vanaf speelveld. Verder en hoger opstraten van huidig plateau en pad, waar nodig ook hoogteverschillen in toegangspad verwijderen. Vlak plateau 1,2m diep en puibreed, met goot + rooster vóór entreedeuuren.

420 Willem de Zwijgerschool
Gentsestraat 124 2587 HZ Scheveningen

Geen gegevens, niet beoordeeld.

445 Stadsboerderij 't Waaygat
Havenkade 75 2586 TW Scheveningen



Meer ingrijpend:

Drempel ca. 2-6cm. Erfverharding bestaat uit asfalt. Nieuw uitgevlakt plateau 1,2x1,5m vóór entreedeur, max. 2cm onder binnen niveau, aflopend naar omringend erf. Uitvoeren in asfalt of betontegels.

447 Het Couvéehuis Frankenslag 139
2582 HJ Scheveningen

Geen gegevens, niet beoordeeld.

459 Wijkgebouw Rehoboth
Nieuwe Laantjes 127 2584 RV
Scheveningen

Geen gegevens, niet beoordeeld.

461 Stichting See Lab
Duinstraat 55 2584 AW Scheveningen



Erg ingrijpend (betrokkenheid gemeente):

Stoep hardsteen ca.30cm, bij hoofdingang ca.15cm, vrij smal openbaar trottoir. Vlak plateau 1,5x1,5m, met goot+rooster vóór entree. Aansluitend aan helling 1,5m breed op openbare trottoir opstraten. Vanwege beperkte trottoirbreedte plaatsing extra verhoogde trottoirband langs hellingbaan. Nader onderzoeken.

**462 – HC Klein Zwitserland
Klatticeweg 113 - 2597 KA**



Eenvoudige ingreep:

Drempel ca. 6-10cm. Plateau iets schuin oplopend. Verder en hoger opstraten van huidig plateau, situatie met barmeubel nader onderzoeken. Vlak plateau 1,2x1,5m, met goot + rooster vóór entreedeuuren.

**469 - Indoor Beach Centrum Lindobeach
Lindoduin 36-38 - 2583 BG**



Eenvoudige ingreep:

Drempel ca. 2-6cm. Straatwerk iets schuin oplopend. Verder en hoger opstraten. Vlak plateau 1,2x1,5m, met goot + rooster vóór entreedeuuren.

**478 Buurtcentrum De Mallemok
Westduinweg 38 d 2583 EH Scheveningen**



Eenvoudige ingreep (betrokkenheid gemeente):

Entree drempelloos en vlak. Trottoirbanden (ca. 3-4cm. hoog) bij oversteek fietspad verlagen, voor een obstakelvrije oversteek. Onderzoeken of zebra op fietspad mogelijk/wenselijk is.

**485 Annie M.G. Schmidtschool dependance V
Hoornbeekstraat 5 2582 RA Scheveningen**



Eenvoudige ingreep (betrokkenheid gemeente):

Stoep hardsteen ca.12cm, vrij breed openbaar trottoir. Vlak plateau 1,2x1,5m, met goot+rooster vóór entree. Aansluitend van openbaar trottoir naar niveau plateau opstraten. Zo nodig plaatsing extra verhoogde trottoirband langs helling. Nader onderzoeken.

528 Sporthal Oranjeplein
Slicherstraat 11 2515 GE Centrum

Geen gegevens, niet beoordeeld.

536 Buurtcentrum De Burcht
Stortenbekerstraat 201, 2525 SE Centrum



Eenvoudige ingreep:

Drempel hardsteen ca. 6cm. Opstraten voorplein mogelijk, zo nodig ook hoogteverschillen elders verwijderen. Vlak plateau 1,2x1,5m, met goot+rooster vóór entree-deuren.

550 – Het schakelpunt
Burgemeester Patijnlaan 1900 - 2585 CB



Eenvoudige ingreep:

Drempel hardsteen ca. 3+2cm. Opstraten breed openbaar trottoir mogelijk, zo nodig ook hoogteverschillen elders verwijderen. Vlak plateau 1,2x1,5m, met goot + rooster vóór entree-deuren.

553 De Tempel
Prins Hendrikstraat 39 2518 HH Centrum



Erg ingrijpend aanpasbaar:

Dubbele natuurstenen stoep ca 2x16cm en smal openbaar trottoir bij monumentaal gebouw. Moeilijk aanpasbaar. Niet geschikt als toegankelijke locatie.

555 D'ROEM
Joseph Ledelstraat 50 2518 KM Segbroek

Geen gegevens, niet beoordeeld.

566 Stadsboerderij Schildershoeve,
Teniersplantsoen 83 2526 MS Centrum



Eenvoudige ingreep:

Drempel ca. 6cm. Nieuw vlak plateau 1,2x1,5m vóór entree-deur, max. 2cm onder binnen niveau, bestrating aflopend naar omringend erf.

569 Kessler Stichting
De la Reyweg 530 2571 GN Centrum

Geen gegevens, niet beoordeeld.

573 Première Part Culturele Salon
Groot Hertoginnelaan 52, 2517 EJ Scheveningen



Meer ingrijpend (betrokkenheid gemeente):

Stoep hardsteen ca.12cm, vrij breed openbaar trottoir.
Vlak plateau 1,2x1,5m, met goot+rooster vóór entree.
Aansluitend van openbaar trottoir naar niveau plateau
opstraten. Zo nodig plaatsing extra verhoogde
trottoirband langs helling.

575 Buurthuis BARIO
Kockstraat 175 2571 TD Centrum

Geen gegevens, niet beoordeeld.

576 Theater de Vaillant
Hobbemastraat 120 2526 JS Centrum



Eenvoudige ingreep:

Buitenentree en entree naar Rode Zaal zijn drempelvrij.
Achter entree naar Studio 1 zit ca. 10cm hoge drempel.
Nader onderzoeken of verdere aanpassingen
noodzakelijk zijn.

592 Studio Scheef
Spijermakersstraat 146 2512 ET Centrum



Eenvoudige ingreep (betrokkenheid gemeente):

Drempel ca. 4cm. Opstraten breed openbaar
voorterrein mogelijk, zo nodig ook hoogteverschillen
elders verwijderen. Vlak plateau 1,2x1,5m, met
goot+rooster vóór entredeuren.

603 Stadsdeelkantoor Laak
Slachthuisplein 25 2521 EC Laak

Geen gegevens, niet beoordeeld.

605 Esloo College
Noordpolderkade 167 2516 JE Laak



Eenvoudige ingreep, nader onderzoeken:

Hardsteendrempel zijdeur op foto ca. 7cm, met schegplaat aan binnenzijde. Deur ca. 85cm, gang ca. 1m, beide te smal (?). Opstraten openbaar voorterrein mogelijk. Vlak plateau 1,2x1,5m, met goot+rooster vóór entreedeeuren.

Hoofdentree elders lijkt vlak en drempelloos.

613 OBS De Spoorzoeker Gymzaal
Max Havelaarstraat 2524 TT Laak

Geen gegevens, niet beoordeeld.

615 Laaktheater
Ferrandweg 4 T 2523 XT Laak

Geen gegevens, niet beoordeeld.

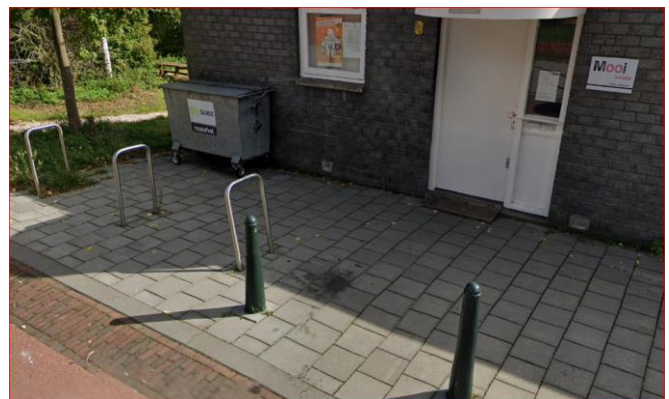
625 Buurtcentrum de Stiel
Stieltjesstraat 848A 2521 TD Laak



Eenvoudige ingreep:

Drempel ca. 4cm. Opstraten breed openbaar voorterrein mogelijk, zo nodig ook hoogteverschillen elders verwijderen. Vlak plateau 1,2x1,5m, met goot+rooster vóór entreedeeuren.

639 Centrum Laakhavens
Laakweg 235 2521 SW Laak



Eenvoudige ingreep (betrokkenheid gemeente):

Drempel ca. 4cm. Opstraten breed openbaar voorterrein mogelijk, zo nodig ook hoogteverschillen elders verwijderen. Vlak plateau 1,2x1,5m, met goot+rooster vóór entreedeeuren.

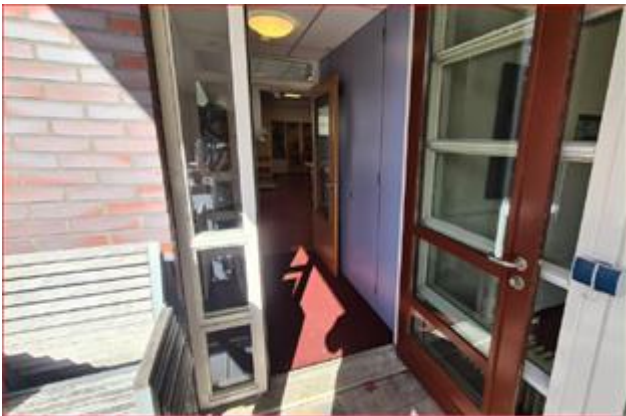
**647 Museum Sophiahof Sophialaan 10
2514 JR Centrum**



Meer ingrijpend:

Drempel hout ca. 8cm. Opstraten voorterrein, zo nodig ook hoogteverschillen elders verwijderen. Vlak plateau 1,2x1,5m, met goot+rooster vóór entreedeuuren, ter bescherming van het houtwerk. Binnenzijde hoogteverschil? Nader onderzoeken.

**703 Het Huis Nebo,
Floris Arntzeniusplein 65 2597 SP Haagse Hout**



Eenvoudige ingreep:

Drempel kunststeen ca. 2+2cm. Opstraten voorterrein, zo nodig ook hoogteverschillen elders verwijderen. Vlak plateau 1,2x1,5m, met goot+rooster vóór entreedeur.

**706 American Women's Club of The Hague,
Bisschopstraat 5 2596 XH Haagse Hout**



Erg ingrijpend (betrokkenheid gemeente):

Stoeppen 2x13cm aan vrij smal openbaar trottoir. Vlak plateau 1,2x1,5m, met goot+rooster vóór entree. Aansluitend aan helling 1,5m breed op openbare trottoir opstraten. Vanwege beperkte trottoirbreedte plaatsing extra verhoogde trottoirband langs hellingbaan. Nader onderzoeken.

**707 Florence Woonzorgcentrum Oostduin,
Goetlijfstraat 5 ingang bieb 2596 RH H.Hout**



Eenvoudige ingreep:

Drempel kunststeen ca. 5cm. Opstraten voorterrein, zo nodig ook hoogteverschillen in het toegangspad verwijderen. Vlak plateau 1,2x1,5m, met goot+rooster vóór entreedeur.

**708 Schoolvereniging Wolters,
Utenbroekestraat 2 2597 PH Haagse Hout**

Geen gegevens, niet beoordeeld.

**714 RKBS Liduinaschool,
Amalia van Solmsstraat 157 2595 TA Haagse Hout**



Erg ingrijpend (betrokkenheid gemeente):

Foto hoofdingang aan straat (?). Gemetselde stenen stoep met trede van ca. 18cm en bij entree deuren stenen drempel van ca. 5cm. De stenen stoep ca. 5cm verhogen zodat een vlakke entree ontstaat. Het brede openbare trottoir opstraten naar het nieuwe verhoogde stoepniveau.

**721 Wijkcentrum Mariahoeve Ivoorhorst 155
2592 TH Haagse Hout**



Eenvoudige ingreep:

Drempel kunststeen ca. 2-4cm. Opstraten voorterrein, zo nodig ook hoogteverschillen elders verwijderen. Vlak plateau 1,2x1,5m, met goot+rooster vóór entreedeuuren.

**723 RKBS De Vuurvlinder Diamanthorst 10
2592 GH Haagse Hout**



Eenvoudige ingreep:

Drempel hardsteen ca. 7cm. Verder opstraten voorterrein. Vlak plateau 1,2x1,5m, met goot+rooster vóór entreedeur realiseren.

**729 OBS De Notenkraaker Eksterhof 2
2496 HS Leidschenveen-Ypenburg**



Eenvoudige ingreep:

Drempel kunststeen ca. 2-4cm. Opstraten voorterrein, zo nodig ook hoogteverschillen elders verwijderen. Vlak plateau 1,2x1,5m, met goot+rooster vóór entreedeuuren.

744 Buurthuis De Yp
Oeverwallaan 130 2498 BK Leidschenveen-Ypenburg

Geen gegevens, niet beoordeeld.

760 RKBS De Paradijsvogel
Weidevogellaan 201 2496 MT
Leidschenveen-Ypenburg

Geen gegevens, niet beoordeeld.

763 Octantschool Zonnestraal
Oeverwallaan 108 2498 BZ
Leidschenveen-Ypenburg



Eenvoudige ingreep:

Kleine drempel hardsteen ca. 4cm. Verder opstraten voorterrein. Vlak plateau 1,2x1,5m, met goot+rooster vóór entree-deuren realiseren.

777 Sportpark Het Kleine Loo (VUC)
Het Kleine Loo 1 2592 BW Haagse Hout



Eenvoudige ingreep:

Kleine drempel ca 5cm, op betegelde stoep. Tegelwerk ophogen en/of afgeschuinde (betegelde) oprit maken. Nader onderzoeken.

778 ATV Loolaan (Trefpunt)
IJscclubweg 5 2593 HH Haagse Hout



Eenvoudige ingreep:

Kleine drempel hardsteen ca. 4cm. Verder opstraten voorterrein. Vlak plateau 1,2x1,5m, met goot+rooster vóór entree-deuren realiseren.

794 OBS Waterland
Eendenplein 4 2492 NZ Leidschenveen-Ypenburg

Geen gegevens, niet beoordeeld.

795 Buurthuis 't Plekkie
Zoetermeerse Rijkweg 899 2492 JZ, Leidschenveen-Ypenburg



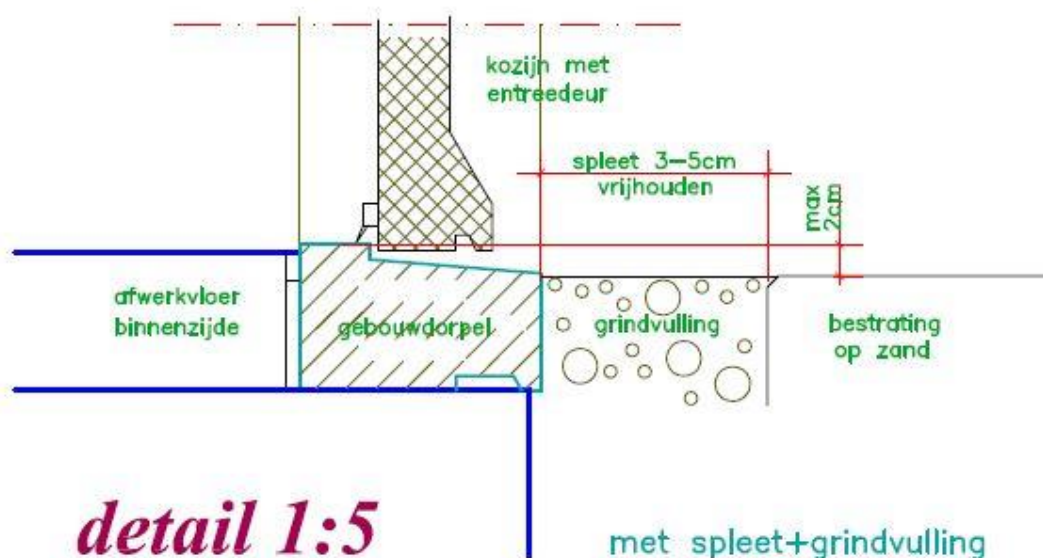
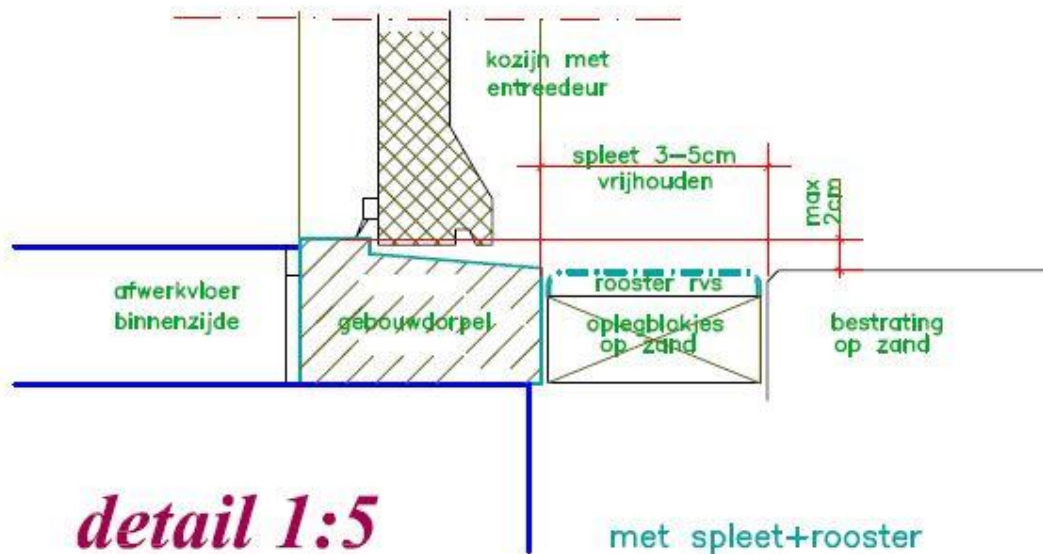
Eenvoudige ingreep:

Kleine drempel hardsteen ca. 6cm. Opstraten voorterrein, zo nodig ook hoogteverschillen elders verwijderen. Vlak plateau 1,2x1,5m, met goot+rooster vóór entree deur realiseren

Technische uitwerking eenvoudige ingreep

Bij de stembureaus waar een eenvoudige ingreep mogelijk lijkt, gaat het over het algemeen over het opstraten van de ruimte voor de drempel en het verwijderen van eventuele hoogteverschillen in de route naar de entree. Per locatie moet beoordeeld worden of het nodig is om extra maatregelen te treffen om de afwatering te regelen. Dit kan door het maken van een vlak plateau van 1,2x1,5m met goot + rooster vóór entreedeuuren. De goot en rooster vangen het regenwater op, zodat dit niet het gebouw binnenloopt.

Onderstaande afbeeldingen geven mogelijke oplossingsvarianten bouwkundig weer.



Conclusie en advies

Uit de quickscan wordt duidelijk dat ongeveer de helft van de entrees van de stembureaus waar tijdelijke opritten gebruikt worden bij verkiezingsdagen technisch gezien op relatief eenvoudige manier is aan te passen. Bij 12% van de locaties is het aanpassen van de entree meer ingrijpend en bij 13% zeer ingrijpend. Hierbij moet wel de kanttekening geplaatst worden dat de beoordeling gebaseerd is op een quickscan met behulp van beeldmateriaal en dat de situatie nog niet ter plaatse bekeken is. Het kan zijn dat een beoordeling anders uitpakt op basis van een fysieke schouw. Ook dient onderzocht te worden of er knelpunten zijn op het gebied van toegankelijkheid binnenin het gebouw.

Hoewel een aanpassing technisch gezien eenvoudig kan zijn, vergt het voorbereidingstraject wel samenwerking tussen verschillende partijen. De eigenaar van het gebouw, de gebruiker en de gemeente, wanneer de entree grenst aan gemeentelijke grond, dienen allemaal hun medewerking te verlenen om aanpassing mogelijk te maken. Daarnaast zijn financiële middelen noodzakelijk om de aanpassing voor te bereiden en uit te voeren.

Voorall adviseert daarom om binnen de gemeente een coördinerend persoon aan te wijzen die als taak heeft de entrees te laten wijzigen van zoveel mogelijk gebouwen die aangemerkt zijn als 'eenvoudig aan te passen', zodat deze gebouwen drempelvrij toegankelijk worden voor mensen die gebruik maken van een rolstoel, scootmobiel en rollator. De coördinerend persoon brengt de verschillende partijen bij elkaar, stemt wensen en mogelijkheden af, draagt zorg voor financiële middelen, zoekt een uitvoerend bedrijf en geeft opdracht voor de aanpassing.

Op deze manier kan een substantieel deel van de entree van de stembureaus waar nu nog een tijdelijke oprit geplaatst wordt, toegankelijk gemaakt worden. Dit is niet alleen belangrijk voor de verkiezingsdag zelf, maar voor alle dagen van het jaar. Het betreft gebouwen met een maatschappelijke betekenis, veelal met een ontmoetingsfunctie, die door aanpassing van de entree ook toegankelijk worden voor mensen die gebruik maken van een rolstoel, scootmobiel en rollator. Bij een toekomstige inpandige verbouwing kunnen andere toegankelijkheidsknelpunten opgelost worden en dient waar mogelijk een toegankelijk toilet aangebracht te worden.

Aanpassing van de entree van de gebouwen die relatief eenvoudig gerealiseerd kunnen worden, ziet Voorall als een goede eerste stap. Wij adviseren om daarna de entrees van een volgende categorie gebouwen aan te passen, zodat geleidelijk toegewerkt wordt naar het toegankelijk maken van het grootste deel van de gebouwen van maatschappelijk nut in Den Haag. Vanzelfsprekend is Voorall bereid mee te denken in deze volgende fase.

Over Voorall

Voorall werkt voor mensen in Den Haag met een lichamelijke, verstandelijke of zintuiglijke beperking en/of een chronische ziekte. Voorall is adviseur voor het gehandicaptenbeleid van de gemeente Den Haag en fungeert als spreekbuis voor de achterban. Voorall streeft er naar Den Haag een inclusieve stad te laten zijn, zodat iedereen ongeacht zijn of haar mogelijkheden zelfstandig en gelijkwaardig kan meedoen. Zie voor meer informatie: www.voorall.nl

Vragen?

Voor vragen kunt u contact opnemen met Ir. Johan Grootveld, toegankelijkheidsarchitect Voorall of Margreet Roemeling, projectcoördinator Voorall.

Email: johangrootveld@voorall.nl of margreetroemeling@voorall.nl of via 070 – 365 52 88.